
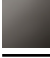



30 010 809

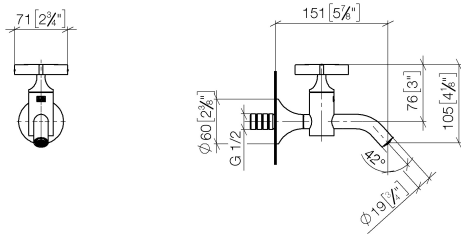


- Ausladung 151 mm
- starrer Auslauf
- Adapter mit AG 3/4"
- Bohrungsdurchmesser 35 mm
- Rosette Ø 60 mm
- Durchfluss max. 5,7 l/min
- bleifrei
- Dieses Produkt leistet einen Beitrag zur Erfüllung der Vorgaben von nachhaltigen Gebäudezertifizierungen, z.B. LEED®, BREEAM®, DGNB

	Chrom	30 010 809-00
	Platin gebürstet	30 010 809-06
	Platin	30 010 809-08
	Dark Chrome	30 010 809-19
	Messing gebürstet (23kt Gold)	30 010 809-28
	Bronze gebürstet	30 010 809-42
	Champagne gebürstet (22kt Gold)	30 010 809-46
	Champagne (22kt Gold)	30 010 809-47
	Dark Platinum gebürstet	30 010 809-99

30 010 809

mm [inches]



Durchflussdiagramm



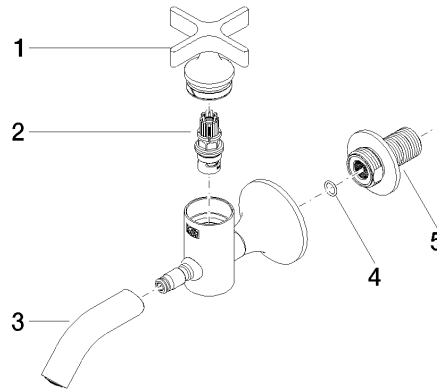
Zertifikate

LGA_18902.

WRAS_240102003.

30 010 809

Ersatzteile für die
anderen
Oberflächenvarianten
finden Sie hier: Platin
gebürstet



Ersatzteilstückliste

Nr.	Artikelnummer	Benennung	Verbaumenge	Lieferzeit
1	90 20 66 025 00-00	Griff	1	10
2	90 90 03 175 00 90	Oberteil	1	2
3	90 28 22 381 00-00	Auslauf	1	10
4	90 14 10 060 00 90	Dichtung	1	2
5	09 24 03 269 90	Nippel	1	2